



## **COLUMBIA**

KERAMISCH GEBUNDENE  
SCHLEIFWERKZEUGE ZUM  
INNENRUNDSCHLEIFEN

# COLUMBIA

COLUMBIA Schleifscheiben von TYROLIT schließen die technologische Lücke zwischen Schleifwerkzeugen aus Schmelzkorunden und Superschleifmitteln. Speziell bei Innenrund-Schleifanwendungen entfalten diese Produkte aus Sinterkorund in spezieller Einbindung ihr volles Leistungspotential und ermöglichen bisher unerreichte Leistungsniveaus. Dies gilt für kleine und große Bauteilabmessungen und für verschiedene Stahlwerkstoffe und Härteverfahren.

**+ Hohe Qualität der geschliffenen Ringe:** COLUMBIA senkt die Schleifkräfte und steigert das Kühlschleifverhalten. Auch bei gesteigerter Abtragsleistung und deutlich längeren Abrichtintervallen können die hohen Qualitätsforderungen erreicht werden.

**+ Beste Wirtschaftlichkeit:** Reduzierte Schleifzykluszeiten, verlängerte Abrichtintervalle und geringe Nebenzeiten stellen das Optimierungspotential dar. Da Innenrund-Schleifanwendungen oft Engpassoperationen sind, lassen sich mit COLUMBIA Schleifscheiben besonders hohe Einsparungen realisieren.



## Anwendung

Schleifen von Bohrungen und Laufbahnen



## + Höchste Prozesssicherheit:

Auch große Aufmaß-Schwankungen können von der COLUMBIA Schleifscheibe kompensiert werden. Die zu schleifenden Bauteile lassen sich damit prozesssicher herstellen.

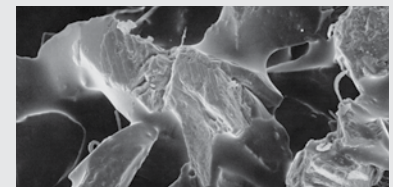
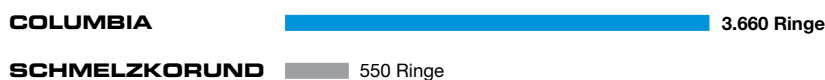
## Anwendungsbeispiel

Bohrungsschleifen von Rillenkugellager 6207  
TYROLIT COLUMBIA 1 28x17x10 AH120L6VCOL 80

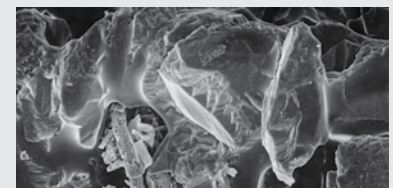
Reduktion der Schleifzykluszeit um 30%



6,6-fache Erhöhung der Standzeit



Homogener Kornabrieb bei COLUMBIA



Willkürlicher Kornausbruch bei Schmelzkorunden

Nur Sinterkorund in spezieller Einbindung bildet definierte Schneiden im Schleifprozess. Bei COLUMBIA Schleifscheiben erfolgt der Scheibenverschleiß primär durch einen homogenen Kornabrieb und nicht durch einen willkürlichen Kornausbruch wie bei Schmelzkorunden.